

LEGENDE					
	Stahlfaser	OSP	Deckungsrand		Isolationshaube
	Stahlfaser - WU	OSP	Deckungsrand		Im Stabbeln liegt
	Stahlfaser - Fertiglag	U2, M, L, K	Unterung, Unterleiste		Weiter am Bauteiler liegt
	Massenbeton				
	Mauernwerk mittragend	VK	Voranker	E	Einheit
	Dämmung gut	RPB	Balkenunterlage	H	Holz
	Dämmung schw	WF	Werkstoffwandung	L	Lüftung
	Leichtbauwand	SV	Streifenfundament	S	Säule
	Magnetit	EF	Eisenfundament	WO	Wandankerhaube
	Wandankerhaube Schicht	FEA	Festbetonlage	W	Wandanker
	Gewächse Boden	FLTS	Festbetonabdeckung (Vorwand)	DO	Deckungsrand bis
OKFB	Voranker Fertigbaubeton	KBE500	Kleinbetonfertiger Voranker	BO	Bodenanker bis
OKFB	Voranker Fertigbaubeton	TA8M	Tafelbetonfertiger Voranker	DA	Deckungsrand bis
OKFB	Voranker Fertigbaubeton	ZA 100	Zuganker Fertigmauerwerk	SA	Säule
Umf	Unteranker Fertigbaubeton	ROMA	Raumwandstutz	KB	Kombierung der Durchseuer
RRR	Raumröhre mit (OKFB/TA8M/ZA)	RA	Raumwandstutz	K82	Karotte
RRR	Raumröhre mit (OKFB/TA8M/ZA)	DE	Decke	BE	Bodenanker
URST	Raumröhre mit (OKFB/TA8M/ZA)	DE	Decke	KA	Karotte
URKPL	Raumröhre mit (OKFB/TA8M/ZA)	DEFA 347E	Deckenanker (Deckel Faser 347E)	GB	Gewächsehaube
VMSPL	Voranker Baubeton	32 CB	Stahlbetonbau R R	RS	Rohrbohr
VMSPL	Unteranker Baubeton	(U)	Unteranker	FWE	Faserwand
VMSPL	Vorankerhaube			WA	Wandanker bis
d	Dicke				
d	Dach				

Alle Höhenangaben beziehen sich auf den Pegelkennung: OK FFB EG $\pm 0,00$ $\pm 475,650$ mNN

Die Durchhöhe in der aufgetragenen Wand oberhalb des Überzuges können endgültig erst nach Planung der oberen Geschosse angegeben werden.

Mauerwerk Wand teils mit einbetonierten Maueranschlüssen und an Decke mit Federanker befestigt, z.B. Stahl.

Höhenangaben der Durchhöhe - Meter
Größenangabe der Durchhöhe - Zentimeter

BRANDSCHUTZ

- Brandwand
- Brandwand-Brand
- Feuerfestigkeit Wand F190
- Feuerbeständigkeit Wand F

OBERFLÄCHEN

- Wandflächensystem
- Wandflächensystem 2
- Holzwerkstoff
- Gips-Karton-gipschachtel
- Gips-Gipschachtel
- KZP Kalk-Zement Putz
- Fliesenoberfläche
- Wand-Intermediärschicht
- HAW Holzwolle-Mehrkomponente

Wand-Deckensysteme

- Anstrich
- Faserzest
- Unterputz
- Abtrocknungs-horizontale
- Adh. Anstrichputz parallel Deckung
- Estrich-Endanstrich
- HSB Holzwolle-Mehrkomponente 2
- SSB-Schotputz

Bodenbeläge

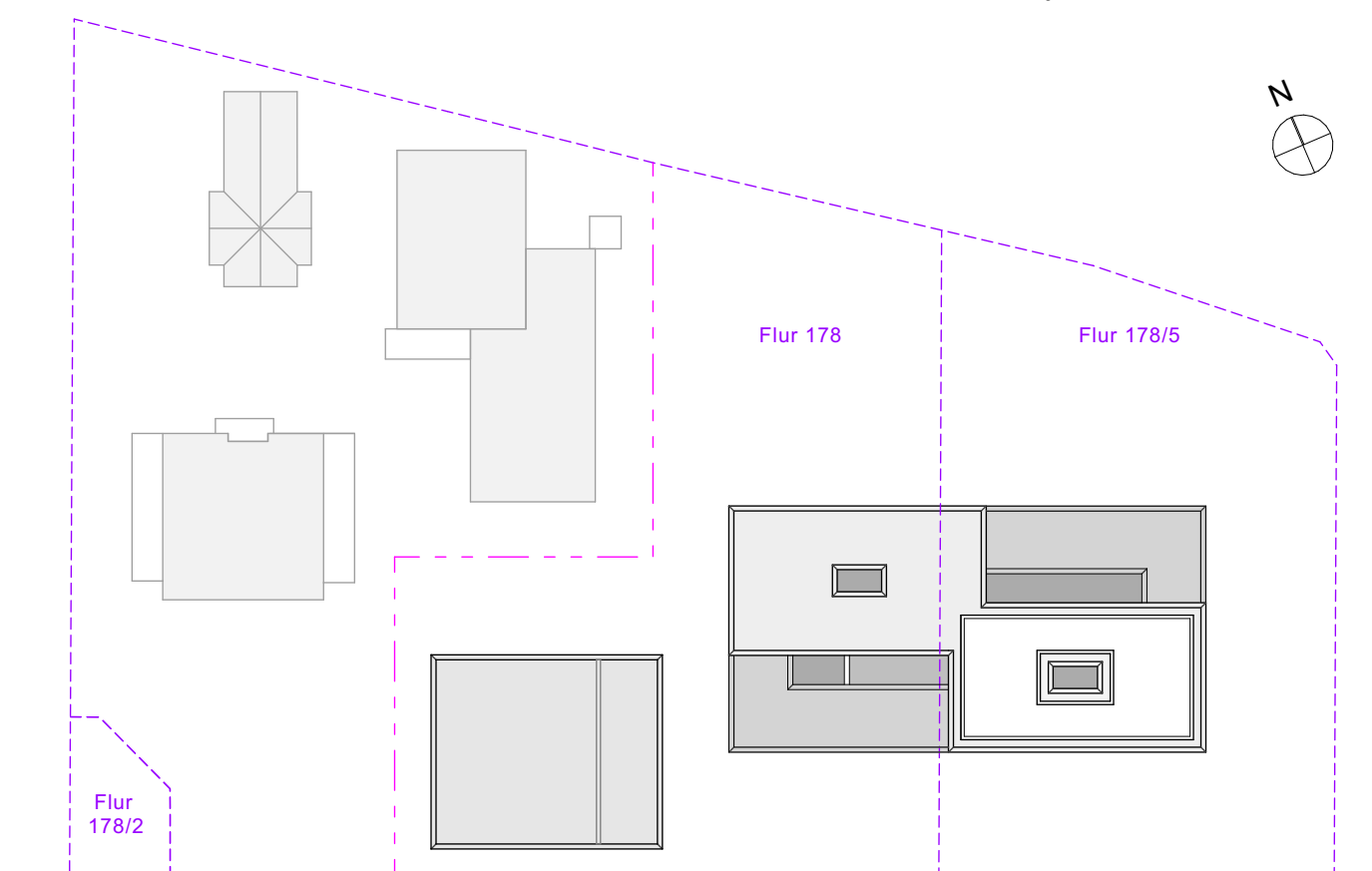
- Bitum. Betondeckung
- PVC-Platt
- Fliesenbelag
- Estrich-Deckung Tefelung
- PUR-Zementmörtel-PUR-Bodenbelag
- Stabbelinien-Beschichtung

Alle Maße sind am Bau zu nehmen und eigenverantwortlich zu prüfen. Für Maßfehler haftet der Auftragnehmer. Differenzen und Maßunsicherheiten sind vor Ausführung der Bauleistung zu melden. Dieser Plan ist als Positionskplan erstellt und nur gültig in Verbindung mit den Ausführungszeichnungen der Fachgenieße. Bei Bauausführung sind folgende Unterlagen zu beachten: Stahl- und Ankerpläne, Ausführungszeichnungen, Ankerabstände, Firmendatumszeichnungen. Firmenzeichnungen gelten grundsätzlich nur mit dem Genehmigungsschreiben des Architekten. Die Koordinationspflicht des Auftragnehmers bleibt unberührt. Konstruktions- und fertigungstechnische Bedenken sind der Bauleitung rechtzeitig mitzuteilen und schriftlich zu begründen.

[illegible]

AUSFÜHRUNGSPLANUNG

Gemarkung: Unterschleißheim/ Flur-Nr. 178,178



PlanNr.: AR6B_RPSA_0753_ OK FFB EG =±0,00 = 475,850m üNN

Inhalt: Raumzeichnung Sanitär_Aula WC_EG

Mst: 1:20 Format: 1399*841mm Datum/Verf: 05.02.2026

Bauherrschaft: **Architekt:** **Bauleitung:**

Stadt Unterschleißheim
Rathausplatz 1,
85716 Unterschleißheim
Tel. 089 - 31030-0
fax 089 - 3103705
mes@ush.bayern.de